

MICRO M40A.1

more info>>www.fassi.com

GB

Features

BASE - Base in cast steel for perfect stress distribution and greater resistance (1).

BOOMS GUIDE - Extension booms guide shoes, with "forced" assembly to reduce vertical and horizontal clearance, ensuring greater durability. Special guide shoes material with high sliding degree and low greasing request.

EXTENSION RAMS - the location of the extension rams has been optimized in order to reduce the height dimensions, so their feeding is carried out by internal pipes (2).

PROPORTIONAL DISTRIBUTOR - Proportional distributor with single side controls. System for D.M. compliance* (3).

Optional

TANK - Plastic tank, particularly resistant to shocks and the corrosive action of any external element. (4).

WINCH - Cable-operated lifting device equipped with an exclusive, patented mechanical, torque and end stop limiter system which avoids the risks resulting from direct and indirect overload applied to the winch itself. Anti-revolving cable and cable guide pulley to make easy the aligned winding of the cable on the winch drum.

ELECTRO-HYDRAULIC CONTROL UNIT - Electro-hydraulic control unit in protective ABS case. Battery operation available for use on vehicles with no power take off (5).

NEW BASE - it allows to invert the installation way meeting thus the installation needs for the vehicles both with left-hand and right-hand drive (6).

LIFTING MOMENT LIMITER DEVICE - lifting moment limiting device for automatic load conditions and truck/crane unit stability control.

IT

Caratteristiche

BASAMENTO - Basamento in acciaio per un'ideale distribuzione delle sollecitazioni e per una resistenza superiore (1).

PATTINI DI GUIDA - Pattini di guida dei bracci sfilabili, a montaggio "forzato" per ridurre giochi verticali e laterali garantendo prolungamento durata. Materiale pattino speciale con elevato grado di scorrimento e richiesta di basso ingrassaggio.

MARTINETTI SFILÒ - La disposizione dei martinetti sfilò è stata ottimizzata per ridurre ingombri in altezza, per cui l'alimentazione avviene tramite passaggi interni agli steli (2).

DISTRIBUTORE PROPORZIONALE - Distributore proporzionale con postazione di comando monolaterale. Dispositivi per conformità a D.M.* (3).

Optional

SERBATOIO - Serbatoio in materiale plastico particolarmente resistente ai colpi e all'azione corrosiva di qualsiasi elemento esterno (4).

VERRICELLO - Dispositivo di sollevamento a fune dotato di esclusivo sistema brevettato di limitatore di coppia e di fine corsa meccanico, che evita i rischi derivati da sovraccarico diretto e indiretto applicato al verricello stesso. Fune antigirevole e carrucola guida per riavvolgimento allineato facilitato della fune sul tamburo.

CENTRALINA ELETTROIDRAULICA - Centralina elettroidraulica, completa di scatola di protezione in ABS. Funzionamento tramite batteria su veicoli non dotabili di prese di forza (5).

NUOVO BASAMENTO - Consente di invertire il senso di montaggio soddisfacendo le esigenze di allestimento dei veicoli sia con guida destra che sinistra (6).

LIMITATORE DI MOMENTO - Limitatore di momento per il controllo automatico delle condizioni di carico e della stabilità dell'unità camion/gru.

FR

Caractéristiques

EMBASE - Embase en acier pour une répartition optimum des sollicitations et pour une résistance supérieure (1).

PATINS DE GUIDAGE - Patins de guidage sur les bras d'extension, à montage "forcé" afin de réduire les jeux verticaux et latéraux prolongeant ainsi la durée de vie de l'ensemble. Patins en matériel spécial avec un degré de glissement élevé et demande réduite d'engrassage.

VERINS D'EXTENSION - La disposition des vérins d'extension a été optimisée pour réduire les encombrements en hauteur et par conséquent l'alimentation se fait en passant à l'intérieur des tiges (2).

DISTRIBUTEUR PROPORTIONNEL - Distributeur proportionnel avec poste de commande monolatéral. Dispositifs conformes au D.M.* (3).

En option

RÉSERVOIR - Réservoir en matière plastique très résistant aux chocs et à l'action corrosive de tout élément extérieur. (4).

TREUIL - Dispositif de levage par câble équipé du système exclusif breveté de limiteur de couple et de fin de course mécanique, évitant les risques de toute surcharge directe ou indirecte infligée au treuil. Câble anti-giratoire et poulie de guidage pour enroulement aligné et facilité du câble sur le tambour.

CENTRALE ÉLECTROHYDRAULIQUE - Centrale électrohydraulique, avec boîtier de protection en ABS. Fonctionnement sur batterie pour les véhicules dépourvus de prise de force (5).

NOUVELLE EMBASE - Permet d'invertir le sens de montage en satisfaisant les exigences des véhicules avec conduite aussi bien à droite qu'à gauche (6).

LIMITEUR DE MOMENT - limiteur de moment hydraulique pour le contrôle automatique des conditions de charge et de la stabilité de l'ensemble du camion et de la grue.

(1)



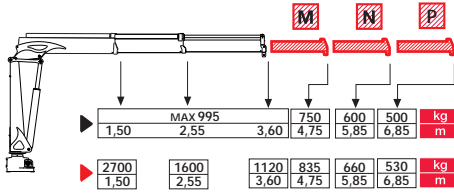
(2)



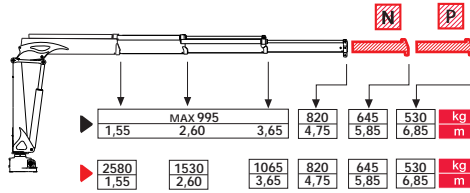
(3)



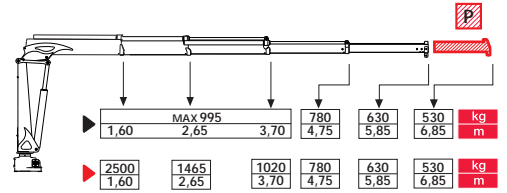
M40A.1.12



M40A.1.13



M40A.1.14



kg/m	▶		▶		▶								
	kNm	tm	kNm	tm	m	m							
M40A.1.12	35	3,57	40	4,08	3,6	2,1	337	4,2	23	10 - 15	15	330	190
M40A.1.13	38	3,87	39	3,97	4,7	3,2	337	4,2	23	10 - 15	15	365	190
M40A.1.14	36	3,67	39	3,97	5,8	4,2	337	4,2	23	10 - 15	15	400	190

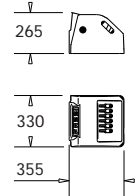
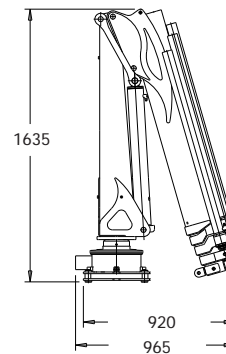
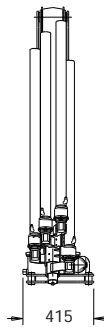
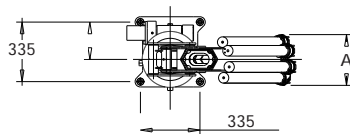
STD OPT.

TELESCOPIC MANUAL EXTENSIONS
PROLUNGHE MECCANICHE TELESCOPICHE
RALLONGES MANUELLES TELESCOPIQUES
MANUELLE ARMVERLÄNGERUNGEN TELESKOPIERBAR
PROLONGAS MANUALES TELESCOPICAS
TELESKOPISCHE MECHANISCHE VERLENGUNG

▶ CAPACITIES WITHOUT LIFTING MOMENT LIMITING DEVICE
PORTATA SENZA LIMITATORE DI MOMENTO
PORTEE SANS LIMITEUR DE MOMENT
HUBKRAFT OHNE LASTMOMENTBEGRENZUNG
CARGAS SIN LIMITADOR DE MOMENTO
CAPACITEITEN ZONDER LASTMOMENTBEVEILIGING

▶ CAPACITIES WITH LIFTING MOMENT LIMITING DEVICE
PORTATA CON LIMITATORE DI MOMENTO
PORTEE AVEC LIMITEUR DE MOMENT
HUBKRAFT MIT LASTMOMENTBEGRENZUNG
CARGAS CON LIMITADOR DE MOMENTO
CAPACITEITEN MET LASTMOMENTBEVEILIGING

	A
M40A.1.12	165
M40A.1.13	230
M40A.1.14	285



S	C
STANDARD	SHORT
STANDARD	CORTO
STANDARD	COURT
STANDARD	KURZ
STANDARD	CORTO
STANDAARD	KORT

	X	Y	Z
S	525	1055	140
C	420	625	140

