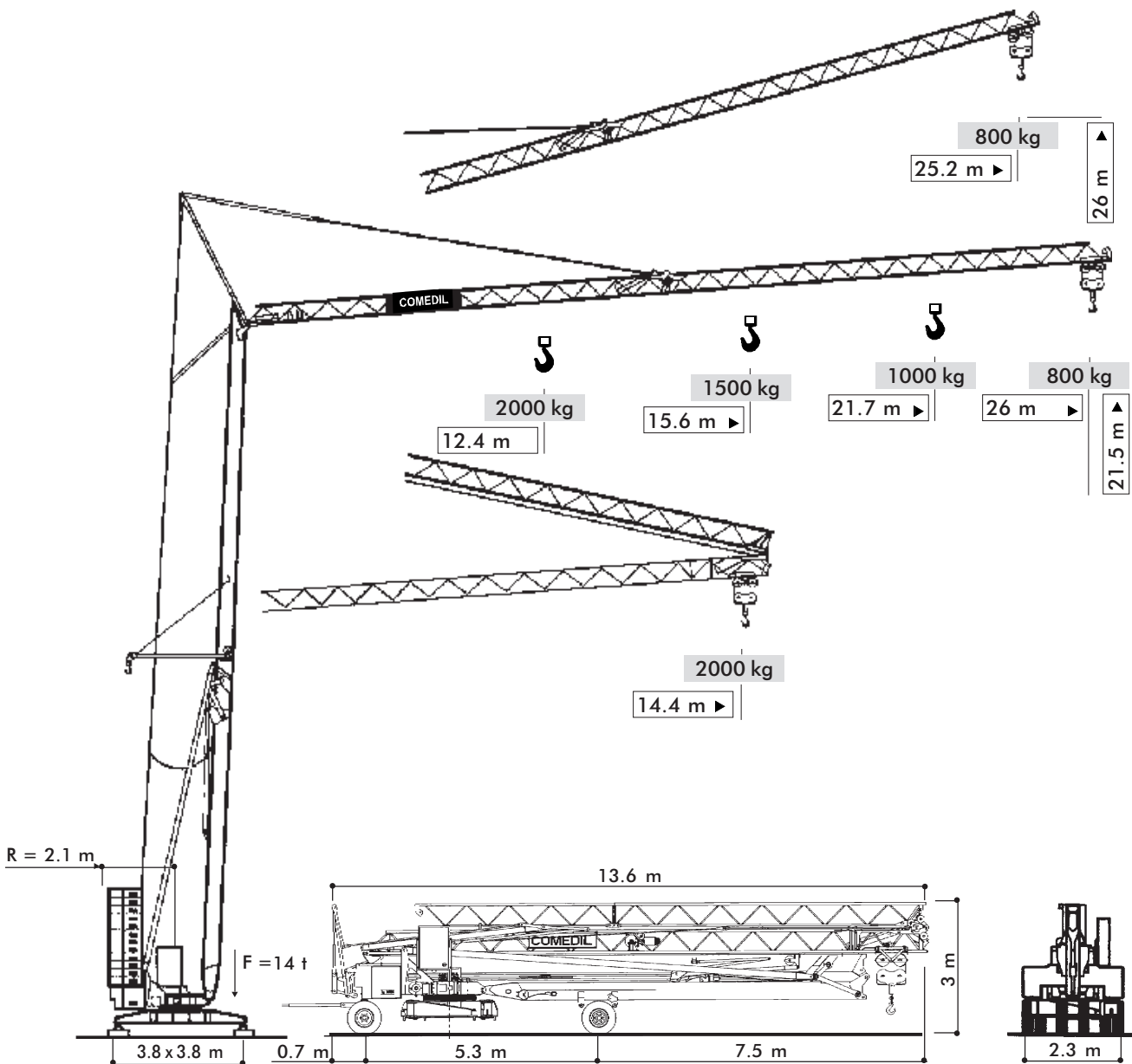


**Gru a montaggio rapido**  
**Self-erecting Crane • Grue à montage rapide**  
**Schnellmontagekran • Grúa de montaje rapido**



**CBR 26H-2**

**THE ULTIMATE CRANE™**

Dati illustrativi non impegnativi  
 Con riserva di modifica senza preavviso

Angaben und Beschreibung unverbindlich  
 Änderungen vorbehalten ohne weitere Mitteilung

Specifications and data not binding  
 Subject to modification without notice

Dibujos y datos sin compromiso  
 Modificaciones reservadas sin preaviso

Données techniques seulement indicatives  
 Modifications réservées sans préavis

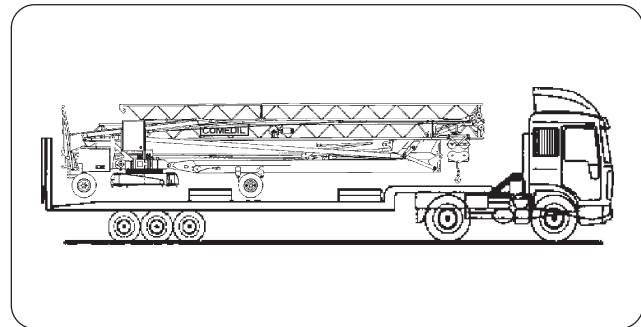
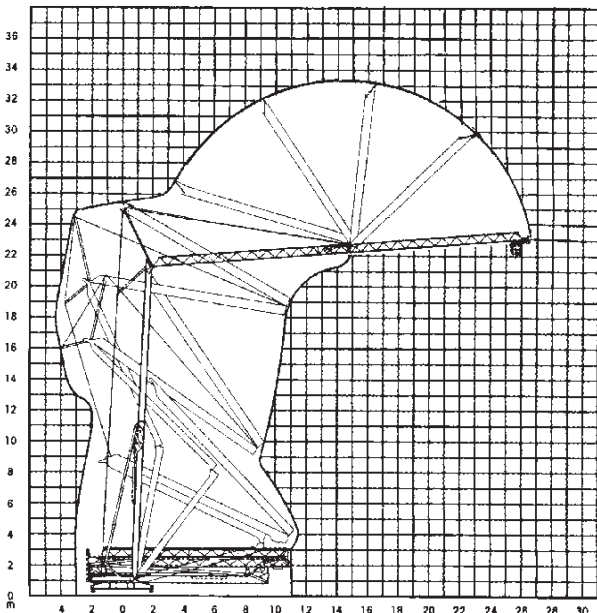
UTE.DOC.REV.003



# CBR 26H-2

- montaggio oleodinamico integrale
- full hydraulic erection
- vollhydraulische Montage
- montage hydraulique intégral
- montaje hidraulico integral
- zincatura a caldo torre e braccio
- galvanized tower and jib
- Ausleger und Turm feuerverzinkt
- flèche et mât galvanisés
- torre y pluma cincadas en caliente
- trasportabile con zavorra di montaggio
- trailerable with erection ballast
- verfahrbar mit Montage-Ballast
- transportable avec lest de montage
- transportable con lastre de montaje

CBR 26H-2		m/min	kg	kW
Sollevamento Hoisting Heben Levage Elevación		6	2000	1.8
		18	2000	5.5
		36	1000	5.8
Distribuzione • Trolleying Katzfahren • Distribution • Distribución		12/32		2.2
Rotazione • Slewing • Schwenken Orientation • Orientación (Inverter)		0.2 - 0.9 tr/min - U/min - rpm		3 da Nm
Montaggio • Erection • Montage • Montage • Montaje				2.2 kVA
Potenza elettrica necessaria • Power Requirements • Anschlusswert Puissance électrique nécessaire • Potencia eléctrica necesaria				15 kVA
Rete elettrica • Mains Supply • Netzstrom • Réseau • Alimentación			400 V – 50 Hz	
Zavorra • Ballast • Ballast • Lest • Lastre			13350 kg	
Peso gru • Crane weight • Konstruktionsgewicht • Poids de la grue • Peso della grua			8200 kg	



98/37CE - 2000/14/CE - 89/336 CEE  
DIN 15018 H1-B3  
DIN 15019/15020/4114

## Gru Comedil s.r.l.

A Terex Company

Via S. Egidio 42/A, 33074 Fontanafredda (PN) - Italy  
Tel. (+39) 0434 567 311 - Telefax (+39) 0434 998631

Internet e-mail: [info@comedil.com](mailto:info@comedil.com)  
Internet home page: [www.comedil.com](http://www.comedil.com)

## Divisione Automontanti

Via Alessandrina, 25 - 20095 Cusano Milanino (MI) - Italy  
Tel. (+39) 02 613 16011 - Telefax (+39) 02 613 16034

Internet e-mail: [info.CBR@comedil.com](mailto:info.CBR@comedil.com)

[www.terex-cranes.com](http://www.terex-cranes.com)