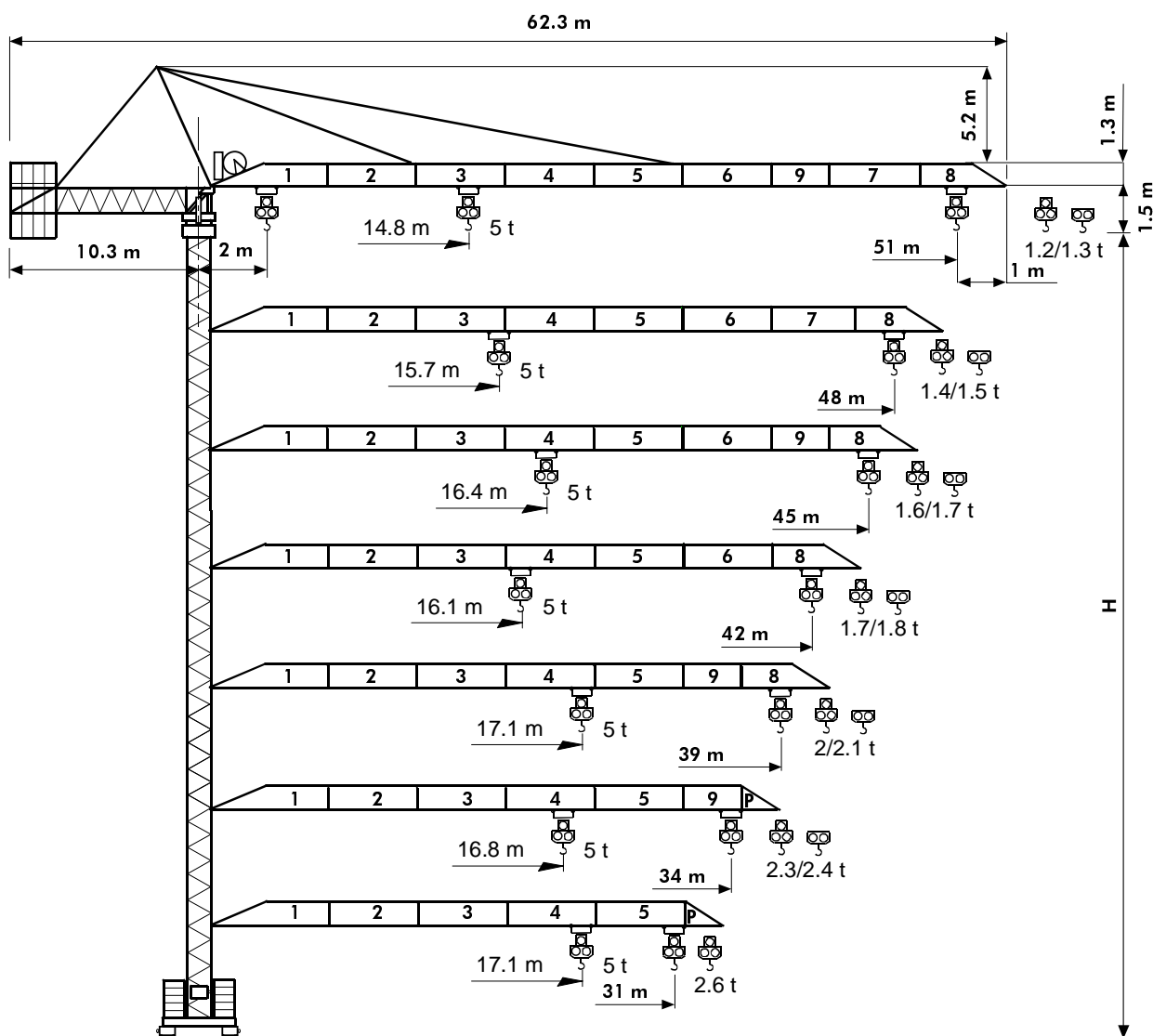


**Gru a torre "City"**

**"City" Tower Crane • Grue à tour "City"**

**"City" Turmdrehkran • Grua torre "City"**



**CE FEM 1.001 A3**  
**(A2)**

**THE ULTIMATE CRANE™**

Dati illustrativi non impegnativi  
Con riserva di modifica senza preavviso

Specifications and data not binding  
Subject to modification without notice

Données techniques seulement indicatives  
Modifications réservées sans préavis

Angaben und Beschreibung unverbindlich  
Änderungen vorbehalten ohne weitere Mitteilung

Dibujos y datos sin compromiso  
Modificaciones reservadas sin preaviso

UTE.DOC.REV.001 09\_2002

**"city" GTS 511/B-5 S12**



# GTS 511/B-5

Diagramma di portata  
Load Diagram

I  
GB

Curbes de charges  
Lastkurven

F  
D

Curvas de cargas

E

GTS 511/B-5																	
	m	10	13	15	18	20	23	25	28	31	34	36	39	42	45	48	51
2.5 t - 29.1 m	t	2,5	2,5	2,5	2,5	2,5	2,5	2,5	2,5	2,33	2,1	1,97	1,79	1,64	1,51	1,4	1,3
2.5 t - 27.7 m	t	2,5	2,5	2,5	2,5	2,5	2,5	2,5	2,47	2,22	1,98	1,85	1,68	1,53	1,41	1,3	1,2
5 t - 14.8 m	t	5	5	4,92	4,04	3,6	3,09	2,81	2,47	2,22	1,98	1,85	1,68	1,53	1,41	1,3	1,2
2.5 t - 30.9 m	t	2,5	2,5	2,5	2,5	2,5	2,5	2,5	2,5	2,49	2,24	2,1	1,92	1,76	1,62	1,5	
2.5 t - 29.5 m	t	2,5	2,5	2,5	2,5	2,5	2,5	2,5	2,5	2,36	2,12	1,98	1,8	1,65	1,52	1,4	
5 t - 15.7 m	t	5	5	5	4,32	3,85	3,3	3,01	2,65	2,36	2,12	1,98	1,8	1,65	1,52	1,4	
2.5 t - 32.1 m	t	2,5	2,5	2,5	2,5	2,5	2,5	2,5	2,5	2,5	2,35	2,2	2,01	1,84	1,7		
2.5 t - 30.8 m	t	2,5	2,5	2,5	2,5	2,5	2,5	2,5	2,5	2,48	2,23	2,09	1,9	1,74	1,6		
5 t - 16.4 m	t	5	5	5	4,53	4,04	3,47	3,16	2,78	2,48	2,23	2,09	1,9	1,74	1,6		
2.5 t - 31.5 m	t	2,5	2,5	2,5	2,5	2,5	2,5	2,5	2,5	2,5	2,29	2,15	1,96	1,8			
2.5 t - 30.2 m	t	2,5	2,5	2,5	2,5	2,5	2,5	2,5	2,5	2,43	2,18	2,04	1,86	1,7			
5 t - 16.1 m	t	5	5	5	4,43	3,96	3,39	3,09	2,73	2,43	2,18	2,04	1,86	1,7			
2.5 t - 33.4 m	t	2,5	2,5	2,5	2,5	2,5	2,5	2,5	2,5	2,5	2,45	2,3	2,1				
2.5 t - 32.2 m	t	2,5	2,5	2,5	2,5	2,5	2,5	2,5	2,5	2,5	2,35	2,2	2				
5 t - 17.1 m	t	5	5	5	4,74	4,23	3,64	3,32	2,92	2,61	2,35	2,2	2				
2.5 t - 32.8 m	t	2,5	2,5	2,5	2,5	2,5	2,5	2,5	2,5	2,5	2,4						
2.5 t - 31.6 m	t	2,5	2,5	2,5	2,5	2,5	2,5	2,5	2,5	2,5	2,3						
5 t - 16.8 m	t	5	5	5	4,66	4,16	3,57	3,25	2,87	2,56	2,3						
2.5 t - 31 m	t	2,5	2,5	2,5	2,5	2,5	2,5	2,5	2,5	2,5							
2.5 t - 31 m	t	2,5	2,5	2,5	2,5	2,5	2,5	2,5	2,5	2,5							
5 t - 17.1 m	t	5	5	5	4,73	4,22	3,63	3,31	2,8	2,6							

Altre installazioni  
Other configurations

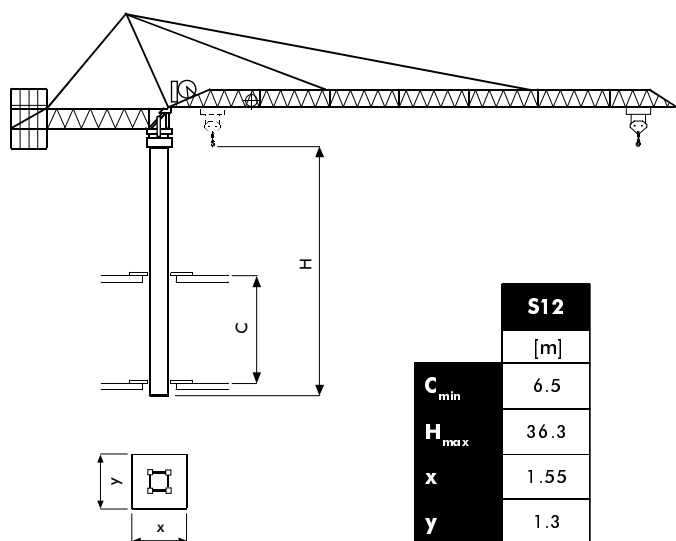
I  
GB

Autres implantations  
Aufstellmöglichkeiten

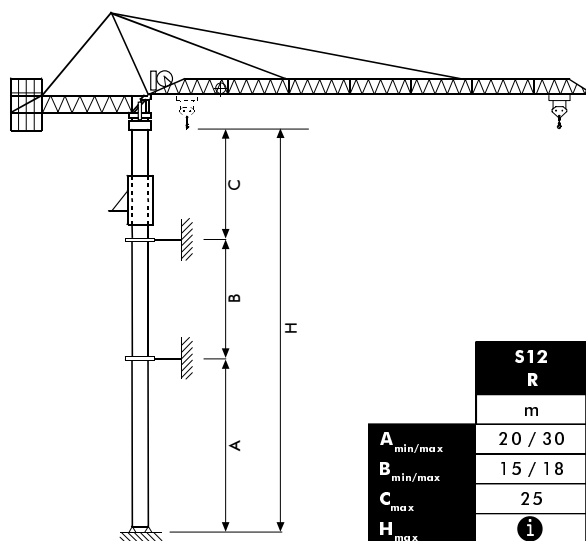
F  
D

Otras implantaciones

E



i



i Consultateci

I Consult us

GB Nous consulter

F Consultamos

E Auf Anfrage

D

**Torre**  
**Mast**

**I**  
**GB**

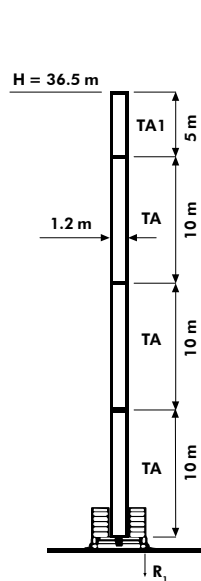
**Mât**  
**Turm**

**F**  
**D**

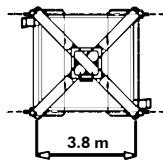
**Mástil**

**E**

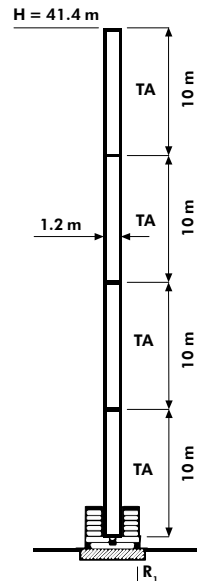
## S12



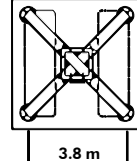
**T**



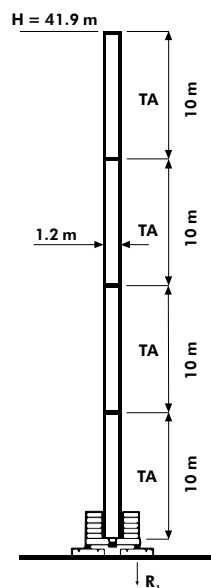
R1	540 kN ●	560 kN ◆
	26.5 t	



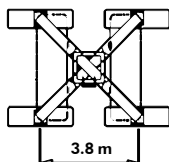
**F**



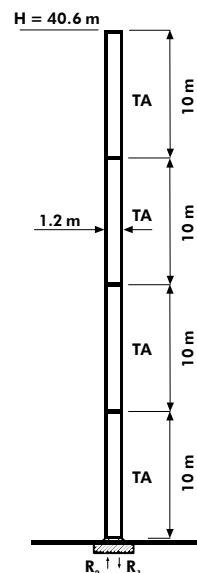
R1	570 kN ●	669 kN ◆
	27.3 t	



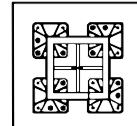
**FP**



R1	580 kN ●	680 kN ◆
	26.8 t	



**R**



R1	1076 kN ●	1420 kN ◆
R2	859 kN ●	1216 kN ◆
	23.3 t	

- I** Le prolunghe S12 sono disponibili in lunghezze 2.5 m, 5 m, 10 m.
- GB** The available lengths for the S12 tower sections are 2.5 m, 5 m, 10 m.
- F** Les éléments de mât S12 sont disponibles en longueur 2.5 m, 5 m, 10 m.
- D** Die Turmschüsse S12 sind mit Längen 2.5 m, 5 m, 10 m verfügbar.
- E** Los tramos de torre S12 son disponibles en las medidas de largo 2.5 m, 5 m, 10 m.

- H** Altezza massima sotto gancio **I**
- In servizio
- ◆ Fuori servizio
- A vuoto, senza zavorra, braccio max., altezza max.
- H** Max. under hook height **GB**
- In service
- ◆ Out of service
- Without load, without ballast, max. jib and max. height
- H** Hauteur maxi. sous crochet **F**
- En service
- ◆ Hors service
- A vide, sans lest, avec flèche et hauteur maximum
- H** Höchste Hackenhöhe **D**
- In Betrieb
- ◆ Alternativlösung
- Ohne Last und Ballast, mit Maximalausleger und Maximalhöhe
- H** Maxima altura bajo gancho **E**
- En servicio
- ◆ Fuera de servicio
- Sin carga, sin lastre, con pluma y altura máxima



# GTS 511/B-5

**Meccanismi**  
**Mechanisms**

**I**  
**GB**

**Mécanismes**  
**Antriebe**

**F**  
**D**

**Mecanismos**

**E**

	15 APC 25 D1	36 * kVA	400 V - 50 Hz
	18 AFC 25 D1	39 * kVA	400 V - 50 Hz / 460 V - 60 Hz
			CE 87/405

\* Gru senza traslazione / Crane without travelling equipment / Grue sans translation / Krane ohne Schienenfahren / Grúa sin traslación

			m/min	t	kW	
	<b>15 APC 25 D1</b>		6	2.5	15	250 m
			26	2.5		
			53	1.25		
			3	5		
			13	5		
			27	2.5		
	<b>18 AFC 25 D1 (VARIANT)</b>		33	2.5	18	250 m
			39	2.05		
			49	1.58		
			59	1.26		
			66	1.12		
			17	5		
			20	4.1		
			25	3.16		
			30	2.52		
			33	2.24		

	<b>DAD 2 2</b>	0 - 25 - 50 m/min	1.1 - 2.2 kW
	<b>DVF 3 4 D1 (VARIANT)</b>	0 ≈ 6 ≈ 32 ≈ 64 m/min	4 kW
	<b>SSR 11 50</b>	0 ≈ 0.68 r.p.m.	50 Nm
	<b>TAD 1 RP 2 M3</b>	0 - 24 m/min	2 × 3 kW
	<b>i</b>		

	Sollevamento	<b>I</b>	Hoisting	<b>GB</b>	Levage	<b>F</b>	Heben	<b>D</b>	Elevación	<b>E</b>
	Traslazione carrello		Trolleying		Distribution		Katzfahren		Distribución	
	Rotazione		Slewing		Orientation		Schwenken		Orientación	
	Traslazione		Travelling		Translation		Schienenfahren		Traslación	
	Direttiva sul livello acustico		Directive on noise level		Directive sur le niveau acoustique		Richtlinie für den Schall Leistungspegel		Directiva sobre el nivel acustico	
	Consultateci		Consult us		Nous consulter		Auf Anfrage		Consultarnos	
	Potenza totale richiesta		Power requirements		Puissance totale nécessaire		Geforderte Stromstärke		Potencia necesaria	
	Alimentazione		Power supply		Alimentation		Stromversorgung		Alimentación	

**Gru Comedil s.r.l.**

A Terex Company

Via S. Egidio 42/A, 33074 Fontanafredda (PN) - Italy  
Tel. (+39) 0434 567 311 - Telefax (+39) 0434 998631

Internet e-mail: info@comedil.com  
Internet home page: http://www.comedil.com

**Divisione Automontanti**

Via Alessandrina, 25 - 20095 Cusano Milanino (MI) - Italy  
Tel. (+39) 02 613 16011 - Telefax (+39) 02 613 16034

Internet e-mail: info.CBR@comedil.com



Terex Internet home page: http://www.terex.com