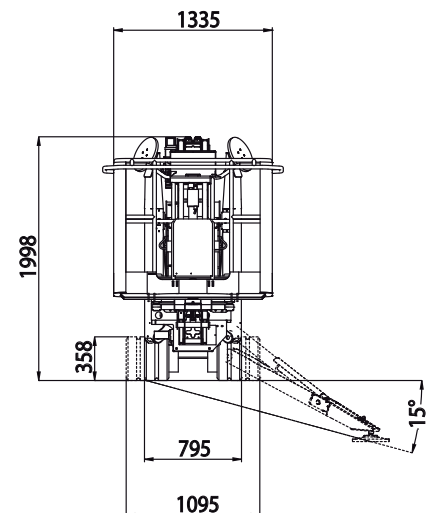
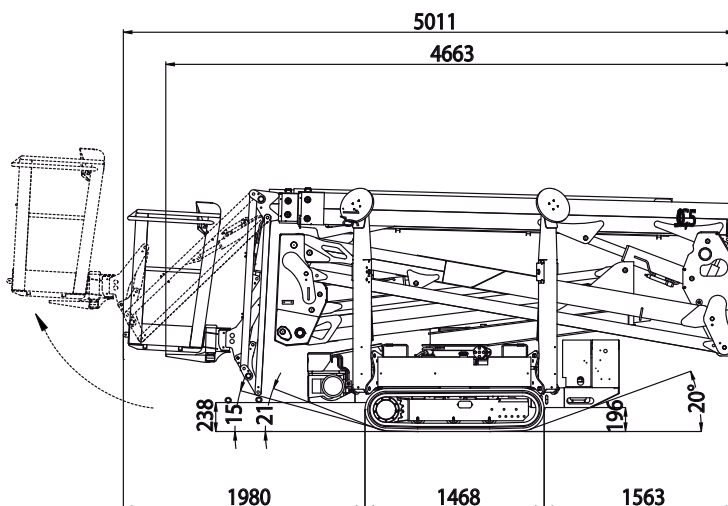
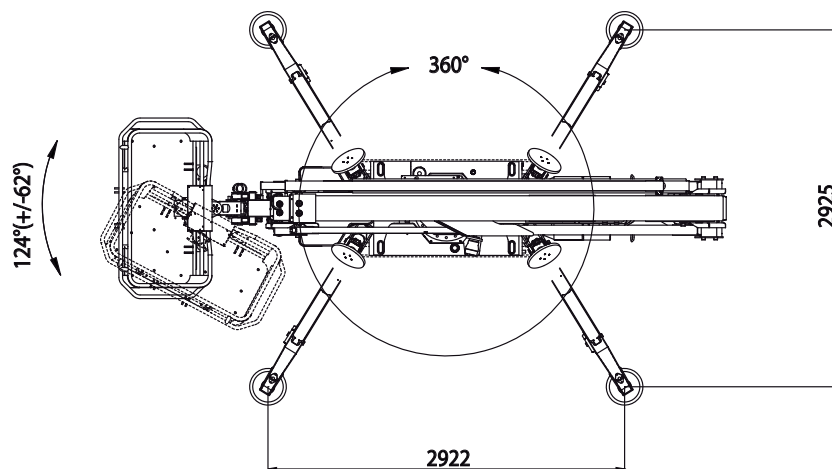
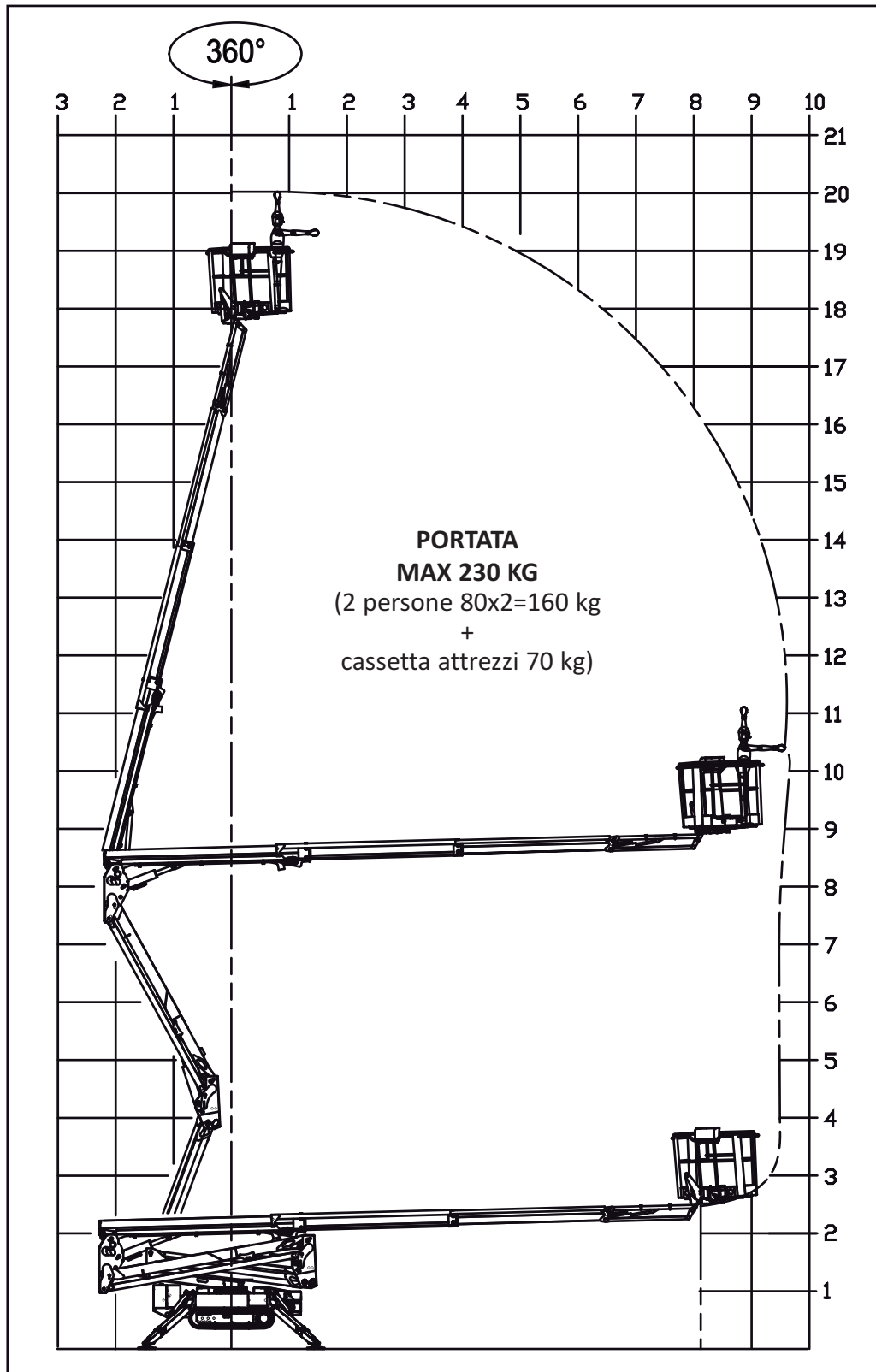


# LIGHTLIFT 20.10 *PERFORMANCE III S*



**LIGHTLIFT 20.10** *PERFORMANCE III S*



# **LIGHTLIFT 20.10 PERFORMANCE III S**

## **MOTORE BENZINA**

Marca .....HONDA  
Tipo .....iGX440 cc  
Cilindri e cilindrata .....monocilindrico 440 cc  
Potenza lorda max.....12,7 HP - 9,5Kw @ 3600 rpm  
Regime di taratura .....3600 rpm  
Avviamento elettrico .....12 volt

## **MOTORE DIESEL**

Marca .....PERKINS  
Tipo .....402.05  
Cilindri e cilindrata .....bicilindrico 510 cc  
Potenza lorda max. ....14 HP - 10,2Kw @ 3600 rpm  
Regime di taratura .....3500 rpm  
Avviamento elettrico .....12 volt

## **MOTORE ELETTRICO**

Standard .....230V/50 Hz - 2,2 Kw 1500 rpm  
Optional .....110V/50 Hz - 2,2 Kw 1500 rpm

## **POMPA IDRAULICA**

Tipo e numero.....ad ingranaggi 2x4 cc  
Pressione impianto traslazione/stabilizzatori .....165 bar  
Pressione impianto parte aerea .....210 bar

## **CINGOLATURA**

Tendingolo .....a grasso  
Rulli per lato.....3 + slitta  
Carreggiata del passo variabile .....795 / 1095 mm  
Velocità di traslazione (con 2<sup>a</sup> velocità standard) .....0,5 / 1,3 / 2,5 Km/h

**PESO OPERATIVO MOTORE BENZINA/DIESEL** ..... 2840 kg / 2940 kg

**SERBATOIO MOTORE BENZINA** ..... 5,9 litri

**SERBATOIO MOTORE DIESEL** ..... 11 litri

**PENDENZA MAX AMMESSA IN TRASLAZIONE** ..... 15°

**VELOCITÀ MAX VENTO** .....12,5 m/s



## PIATTAFORME AEREE CINGOLATE

LITHIUM 

# LIGHTLIFT 20.10 PERFORMANCE III S

### MOTORE ELETTRICO

|   |                  |
|---|------------------|
| Motore elettrico.....   | 3,5kW/70V        |
| Tensione impianto elettrico .....                                     | 70V-12V          |
| Pacco batterie al litio .....   | 70V 100Ah        |
| Tempo di auton. a batterie cariche (stimato) .....                    | 4-5 h            |
| Caricabatterie a bordo .....  | 220V±30V 50÷60Hz |
| Caricabatterie opzionale .....  | 110V±30V 50÷60Hz |
| Tempo di ricarica a batterie<br>completamente scariche (stimato)..... | 5 h              |
| Tempo all'80% da batterie<br>completamente scariche (stimato).....    | 2 h              |
| Nr di ricariche consentite .....                                      | 2000 cicli       |

### POMPA IDRAULICA

|   |                      |
|---|----------------------|
| Tipo e numero.....                                  | ad ingranaggi 2x4 cc |
| Pressione impianto traslazione/stabilizzatori ..... | 165 bar              |
| Pressione impianto parte aerea .....                | 210 bar              |

### CINGOLATURA

|  |               |
|--|---------------|
| Tendingolo .....   | a grasso      |
| Rulli per lato.....  | 3 + slitta    |
| Carreggiata del passo variabile .....                                | 795 / 1095 mm |
| Velocità di traslazione.....   | 0,8           |
| Velocità di traslazione (con 2 <sup>a</sup> velocità optional) ..... | 0,8 / 1,6 Km  |

**PESO OPERATIVO** ..... 2950

**PENDENZA MAX AMMESSA IN TRASLAZIONE** .....15°

**VELOCITÀ MAX VENTO** .....12,5 m/s